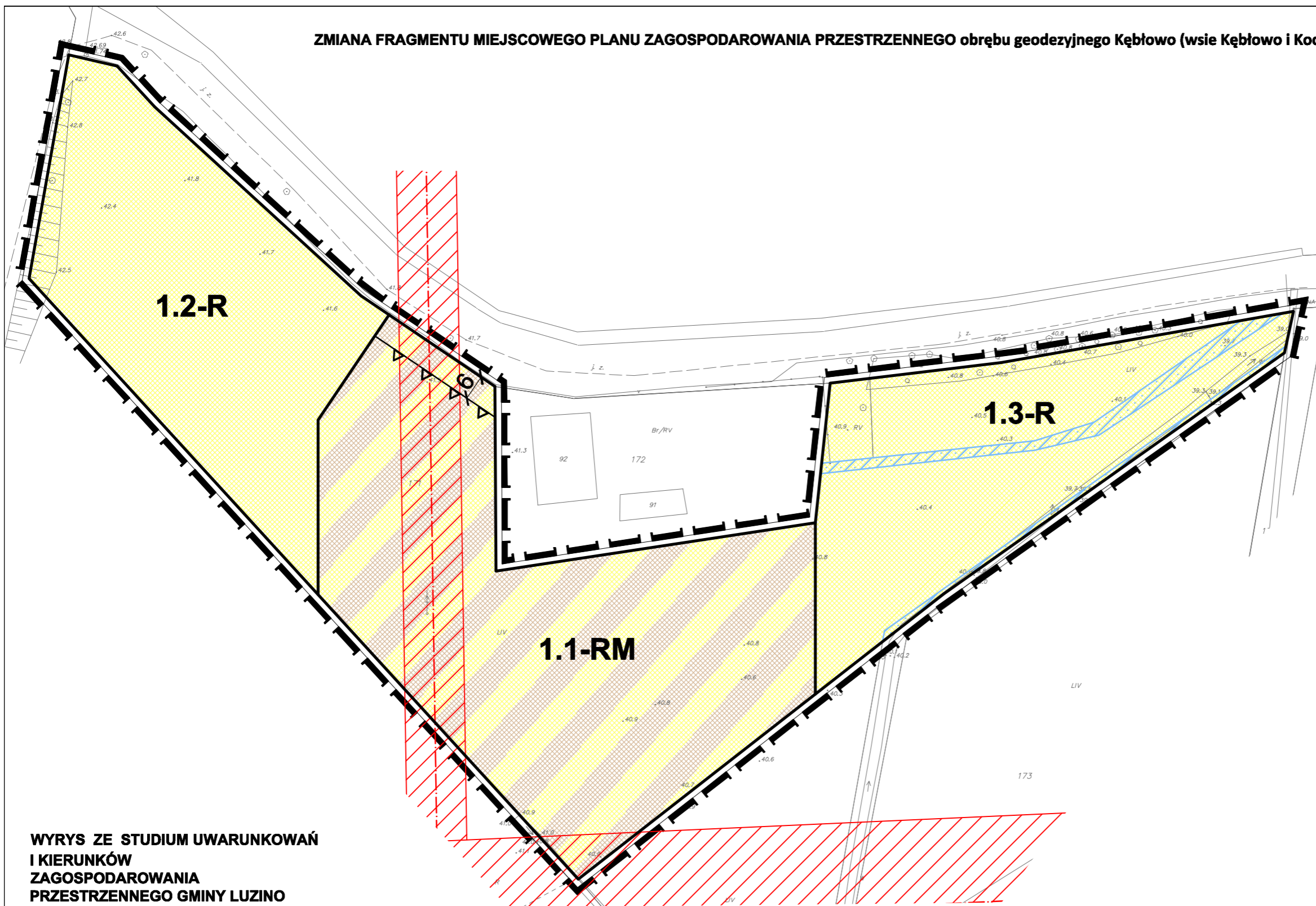


ZMIANA FRAGMENTU MIEJSCOWEGO PLANU ZAGOSPODAROWANIA PRZESTRZENNEGO obrębu geodezyjnego Kębłowo (wsie Kębłowo i Kochanowo) gm. Luzino



OZNACZENIA PLANU

1. USTALENIA PLANU

1.1. Ustalenia ogólne:

- granica obszaru objętego opracowaniem planu
- linie rozgraniczające tereny o różnym przeznaczeniu lub różnych zasadach zagospodarowania

01-AB sposób oznaczenia terenu: 01 - numer terenu
AB - przeznaczenie terenu

1.2. Przeznaczenie terenów:

- RM** tereny zabudowy zagrodowej
- R** tereny rolnicze

1.3. Parametry i wskaźniki kształtowania zabudowy

- nieprzekraczalna linia zabudowy

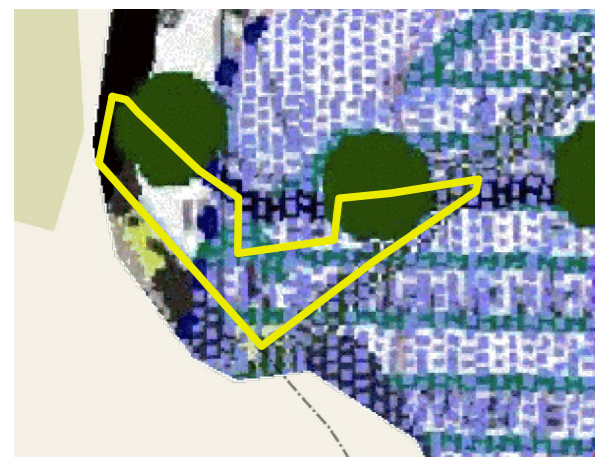
1.4. Zasady ochrony środowiska, przyrody i krajobrazu

obszar objęty planem znajduje się w granicach Obszaru Chronionego Krajobrazu Pradoliny Redy-Leby

2. Informacje niebędące ustaleniami planu

- orientacyjna granica rowów melioracyjnych
- istniejąca napowietrzna linia elektroenergetyczna 15 kV wraz ze strefą ograniczeń dla lokalizacji zagospodarowania
- istniejąca napowietrzna linia elektroenergetyczna 110 kV wraz ze strefą ograniczeń dla lokalizacji zagospodarowania

WYRYS ZE STUDYUM UWARUNKOWAŃ I KIERUNKÓW ZAGOSPODAROWANIA PRZESTRZENNEGO GMINY LUZINO



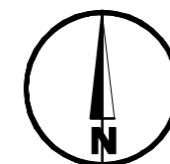
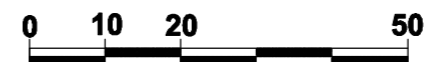
granica opracowania planu

LEGENDA

- | OZNACZENIA OGÓLNE | | UWARUNKOWANIA | |
|-------------------|--|---------------|------------------------------|
| | granice administracyjne gminy | | SYCHOWO nazwy wsi sołectkich |
| | granice gran sąsiednich | | |
| | granice administracyjne wsi obrębowych | | |
| | MILWINO nazwy wsi obrębowych | | |
| | lasy | | |
| | wody | | |
| | tereny upraw polowych | | |

ZAGROZENIA ŚRODOWISKA, WYMAGANE DZIAŁANIA MINIMALIZUJĄCE

- tereny zagrożone powodzią
- KIERUNKI ROZWOJU INFRASTRUKTURY INŻYNIERYJNEJ**
- KOMUNIKACJA
- "Trasa Lęborska"
- obwodnica Luzino
- turystyczne szlaki piesze, konne i rowerowe - lokalne
- OCHRONA ZASOBÓW WODNYCH**
- GZWP 110 - Główny Zbiornik Wód Podziemnych
- granica obszaru ochronnego zbiornika
- OCHRONA WALCÓW PRZYRODNICZYCH**
- Obszar Chronionego Krajobrazu A-Pradoliny Redy - Leby, B - Doliny Leby



ZMIANA FRAGMENTU MIEJSCOWEGO PLANU ZAGOSPODAROWANIA PRZESTRZENNEGO obrębu geodezyjnego Kębłowo (wsie Kębłowo i Kochanowo) gm. Luzino

Załącznik nr 1

SKALA 1:1000

Sporządzający: Wójt Gminy Luzino

CKK
ARCHITEKCI

Zespół autorski:
główny projektant: mgr inż. arch. Małgorzata Ossowska
członek POIU nr wpisu G-155/2003

projektanci: mgr inż. arch. Anna Król
mgr inż. arch. Olga Łętowska

środowisko przyrodnicze: mgr inż. Arkadiusz Świder